



# GMINA OZIMEK

## MIEJSCOWY PLAN ZAGOSPODAROWANIA PRZESTRZENNEGO W MIEJSCOWOŚCI OZIMEK



### LEGENDA:

Oznaczenia graficzne będące obowiązującymi ustaleniami planu:

- GRANICA OBSZARU OBJĘTEGO MIEJSCOWYM PLANEM ZAGOSPODAROWANIA PRZESTRZENNEGO
- LINIA ROZGRANICZAJĄCA TERENY O RÓŻNYM PRZEZNACZENIU LUB RÓŻNYCH ZASADACH ZAGOSPODAROWANIA
- NIEPRZEKRACZALNA LINIA ZABUDOWY
- OBOWIĄZUJĄCA LINIA ZABUDOWY
- STREFA OCHRONNA OD ISTNIEJĄCEJ NAPOWIETRZNEJ LINII ELEKTROENERGETYCZNEJ WYSOKIEGO NAPIĘCIA 110 kV
- PRZEBIEG ISTNIEJĄCEJ NAPOWIETRZNEJ LINII ELEKTROENERGETYCZNEJ WYSOKIEGO NAPIĘCIA 110 kV

Literowe i barwne oznaczenia graficzne dotyczące przeznaczenia terenów:

- KR** TEREN KOMUNIKACJI DROGOWEJ WEWNĘTRZNEJ
- KOG** TEREN GARAŻU
- KOP** TEREN PARKINGU

Oznaczenia informacyjne:

- LINIE WYMIAROWANIA (WYMIAR PODANY W METRACH)
- SKRAJ JEZDNI

Symbole i oznaczenia graficzne dotyczące przeznaczenia terenów:

- 5KOG** PRZEZNACZENIE TERENU
- NUMER TERENU

WYRYS ZE STUDIUM UWARUNKOWAŃ I KIERUNKÓW ZAGOSPODAROWANIA PRZESTRZENNEGO GMINY OZIMEK (UCHWAŁA NR XLII/382/22 RADY MIEJSKIEJ W OZIMKU Z DNIA 31 STYCZNIA 2022 r.)



OBSZAR OBJĘTY UCHWAŁĄ W SPRAWIE PRYZYSTAPIENIA DO SPORZĄDZENIA MIEJSCOWEGO PLANU ZAGOSPODAROWANIA PRZESTRZENNEGO

### LEGENDA

KIERUNKI ROZWOJU UKŁADU KOMUNIKACYJNEGO

DROGI GMINNE

PRZEZNACZENIE TERENÓW

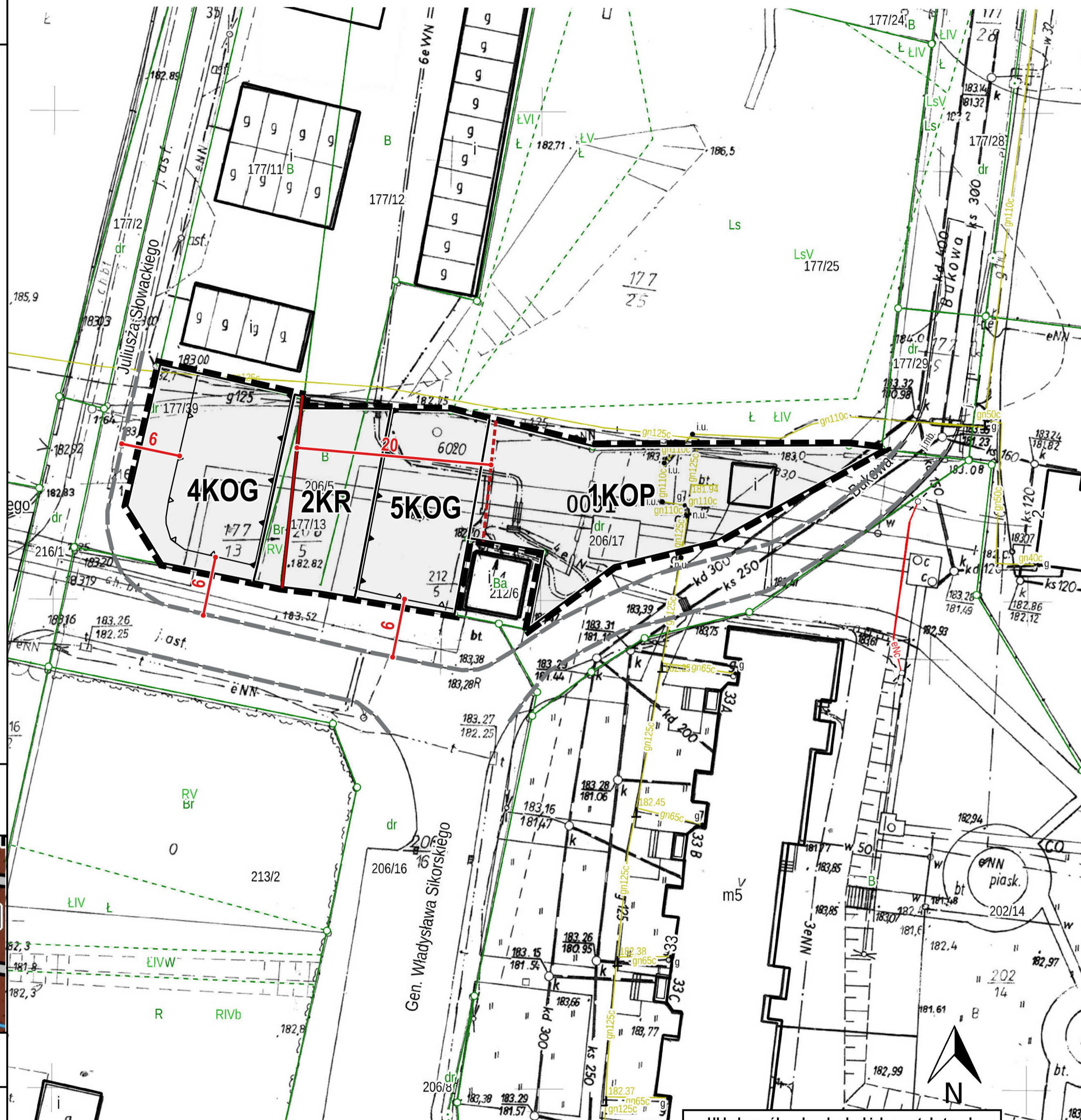
- MM** TERENY ZABUDOWY WIELOFUNKCYJNEJ O WYSOKIEJ INTENSYWNOŚCI
- U** TERENY ZABUDOWY USŁUGOWEJ

OBSZARY PROBLEMOWE

OBSZAR ZDEGRADOWANY

OBSZARY WYMAGAJĄCE REWITALIZACJI

Załącznik do Uchwały Nr .....  
Rady Miejskiej w Ozimku  
z dnia ..... 2023 r.



Układ współrzędnych płaskich prostokątnych  
PL-2000 Strefa 6 EPSG: 2177

Rysunek planu sporządzono na mapie zasadniczej:  
licencja nr GK.6642.868.2022.RG\_1609\_P  
z dnia 21 kwietnia 2022 r.